



ASSOCIAÇÃO BRASILEIRA DE ENGENHARIA  
SANITÁRIA E AMBIENTAL  
Seção Minas Gerais

# **Os Desafios da Universalização e da Internalização da Prática ESG na Gestão de Serviços de Água e Esgoto**

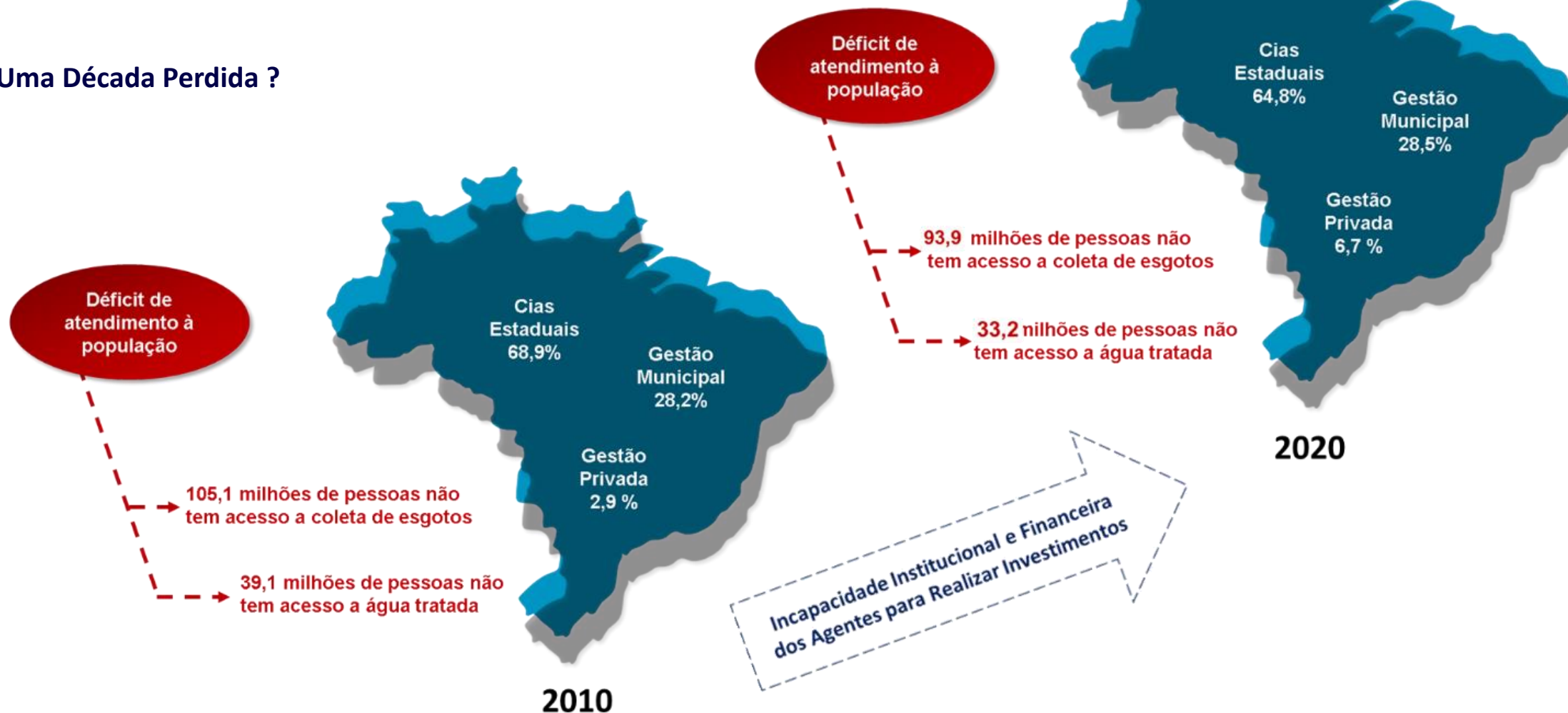
**PROGRAMA ABES CONECTA**

Belo Horizonte, 01 de junho de 2022

**Adm. José Antônio Campos Chaves**  
**Presidente do Conselho Diretor da INTERÁGUAS**

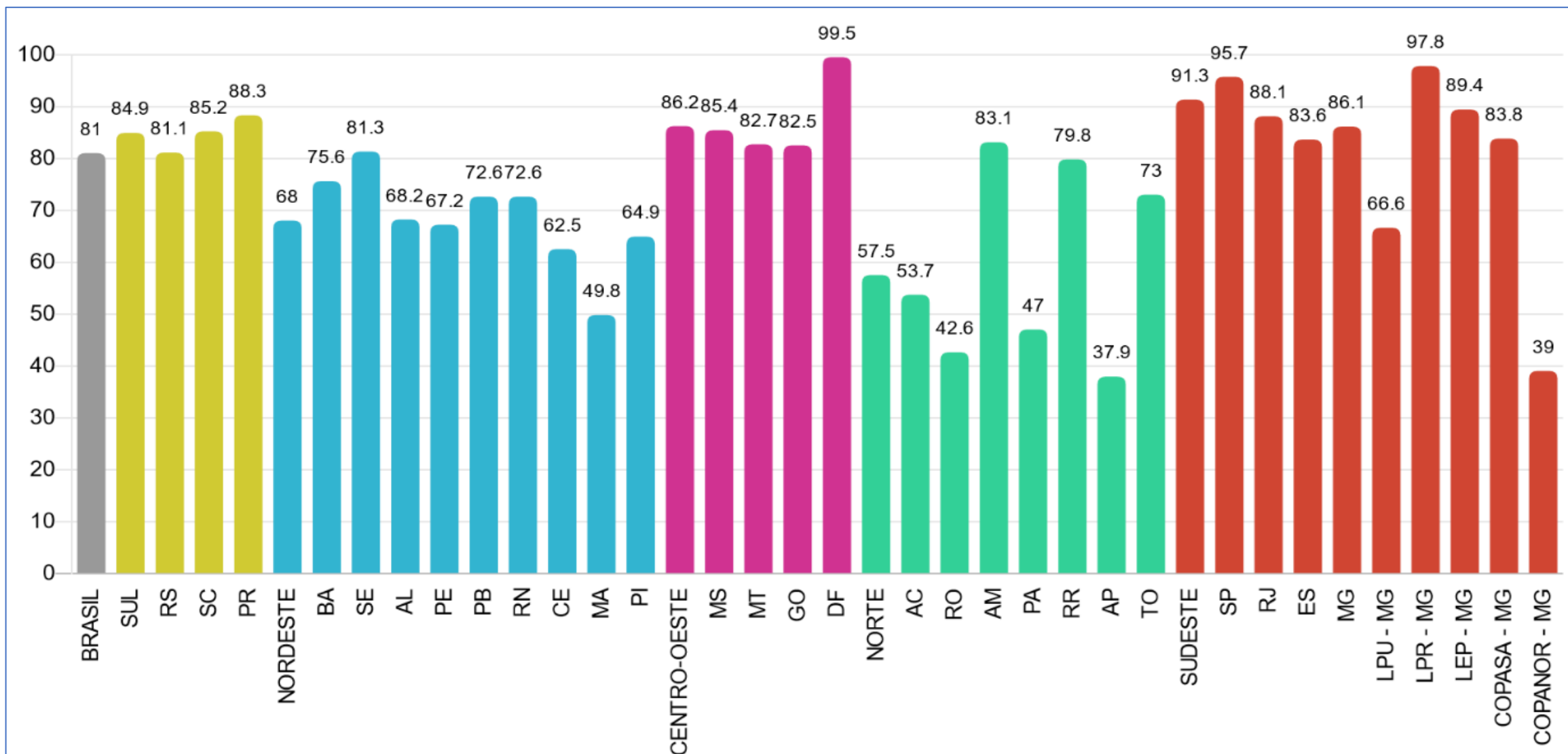


## Uma Década Perdida ?



\*Fonte: Plataforma ESG KPIS INTERÁGUAS - MDR/SNSA-SNIS 2020

## Atendimento Total com Abastecimento de Água (IN-055) - 2010 (%)



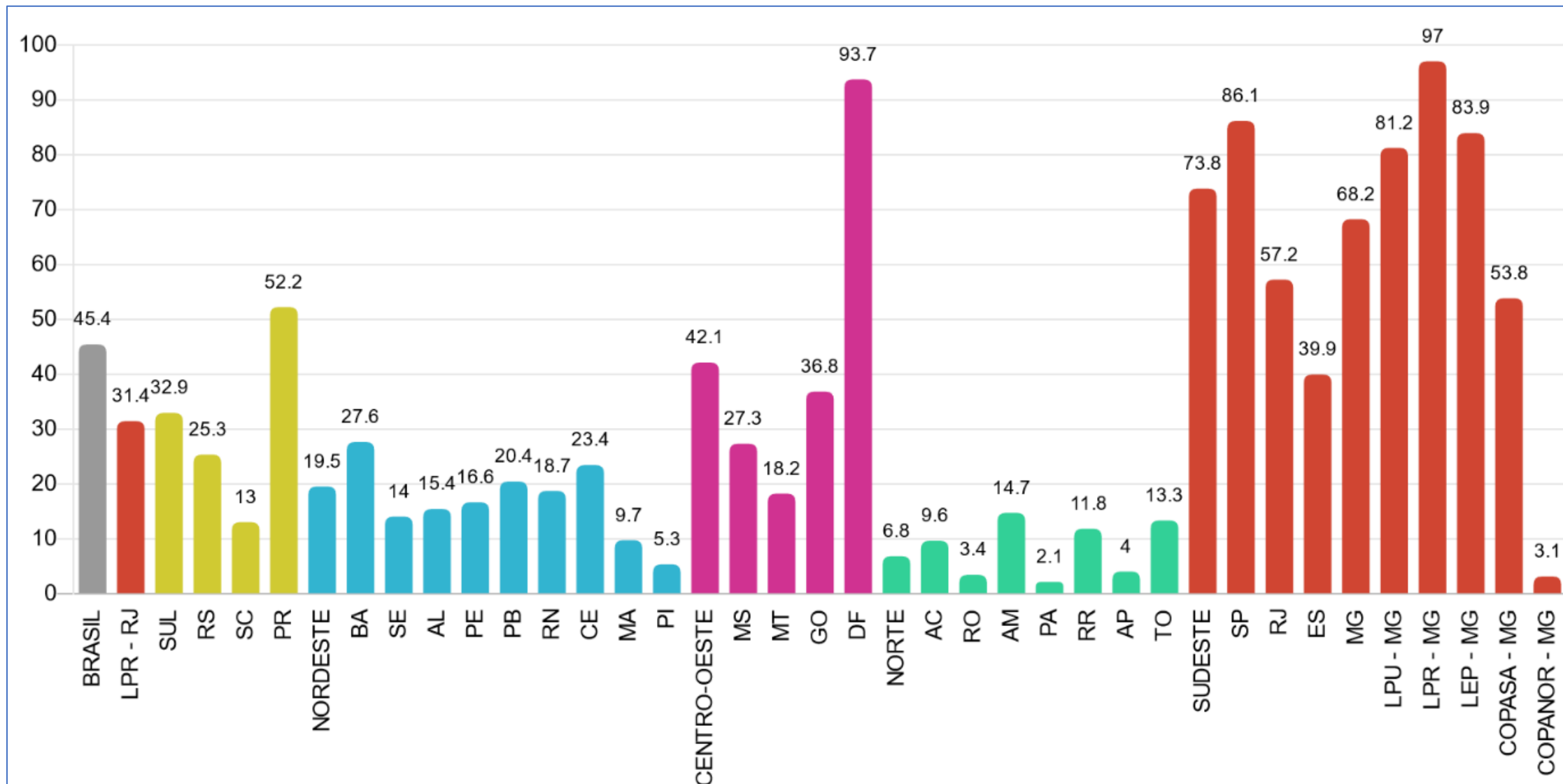
\*Fonte: Plataforma ESG KPIS INTERÁGUAS --SNIS 2010

## Atendimento Total com Abastecimento de Água (IN-055) - 2020 (%)



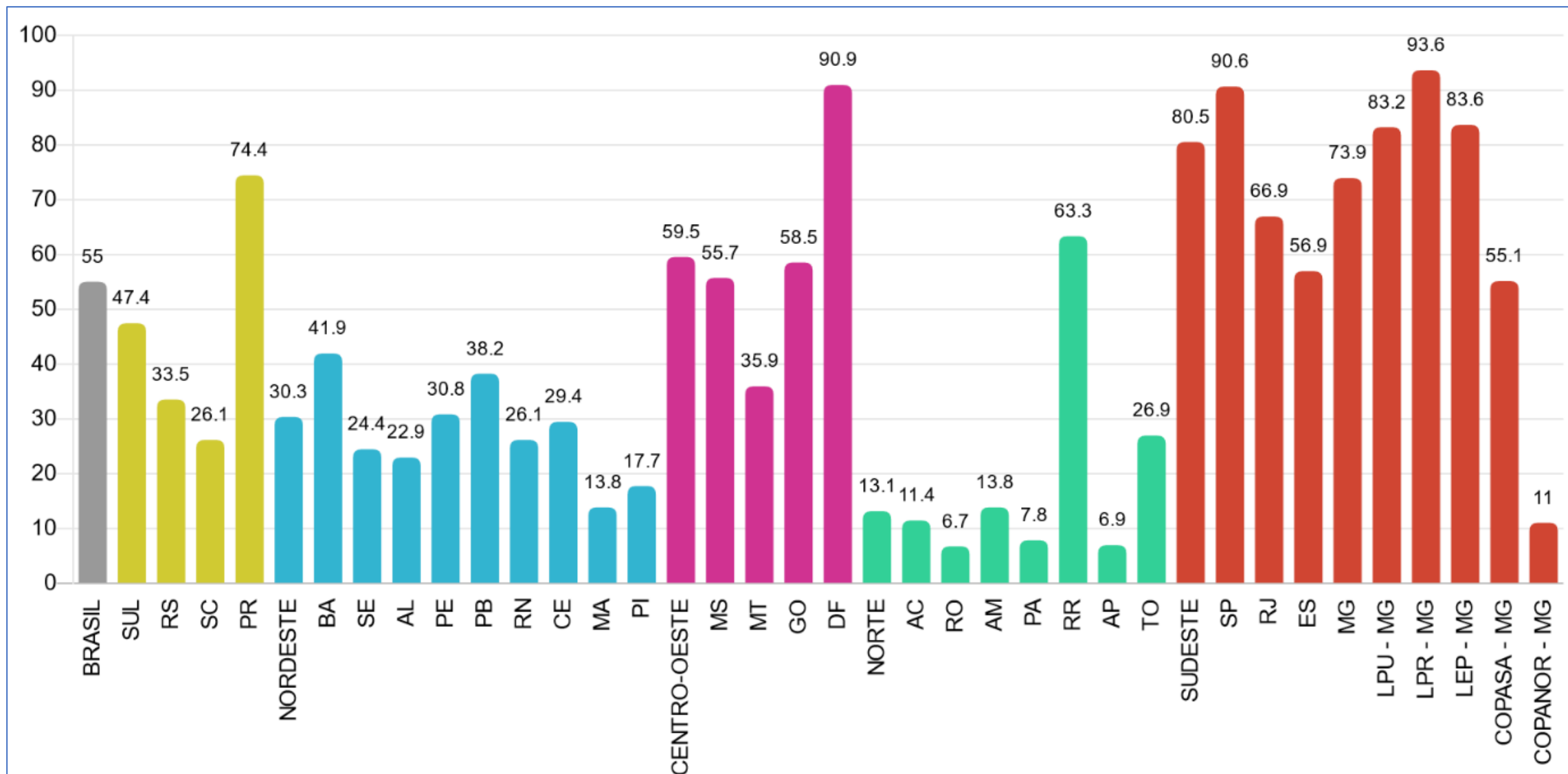
\*Fonte: Plataforma ESG KPIS INTERÁGUAS -- SNIS 2020

## Atendimento Total com Serviços de Esgotos (IN-056) - 2010 (%)



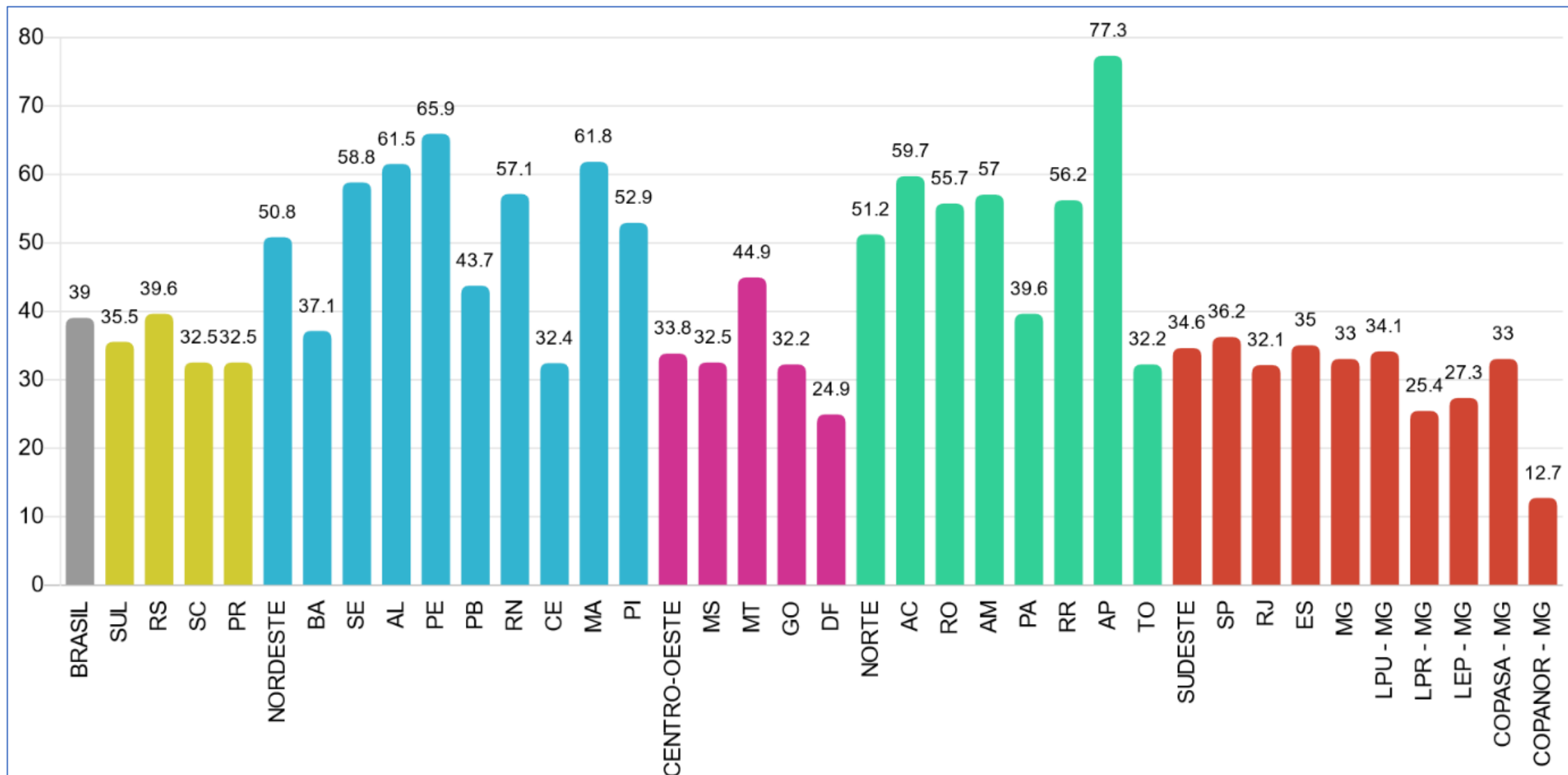
\*Fonte: Plataforma ESG KPIS INTERÁGUAS --SNIS 2010

## Atendimento Total com Serviços de Esgotos (IN-056) - 2020 (%)



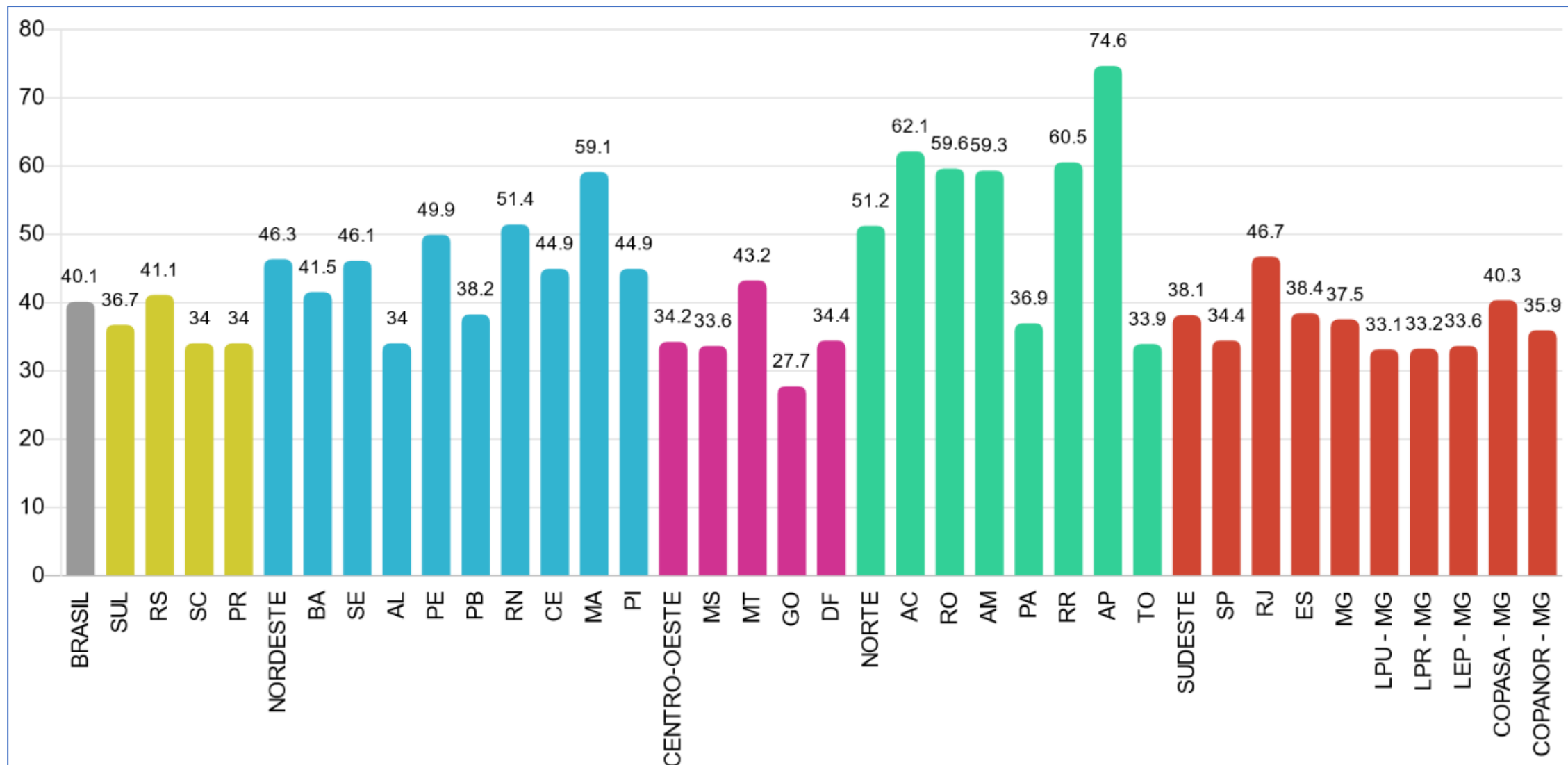
\*Fonte: Plataforma ESG KPIS INTERÁGUAS -- SNIS 2020

## Perdas de Água na Distribuição (IN-049) - 2010 (%)



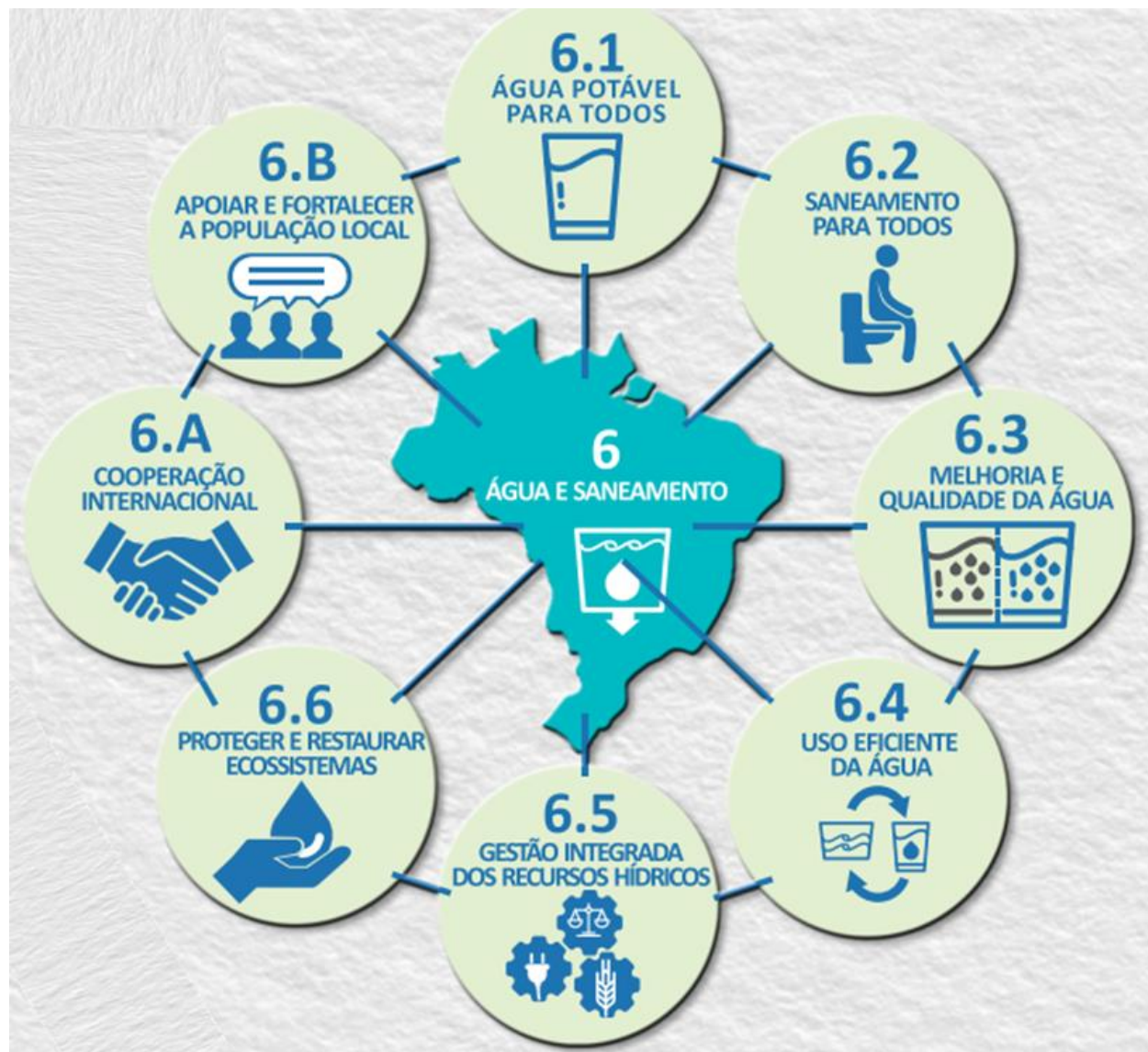
\*Fonte: Plataforma ESG KPIS INTERÁGUAS --SNIS 2010

## Perdas de Água na Distribuição (IN-049) - 2020 (%)

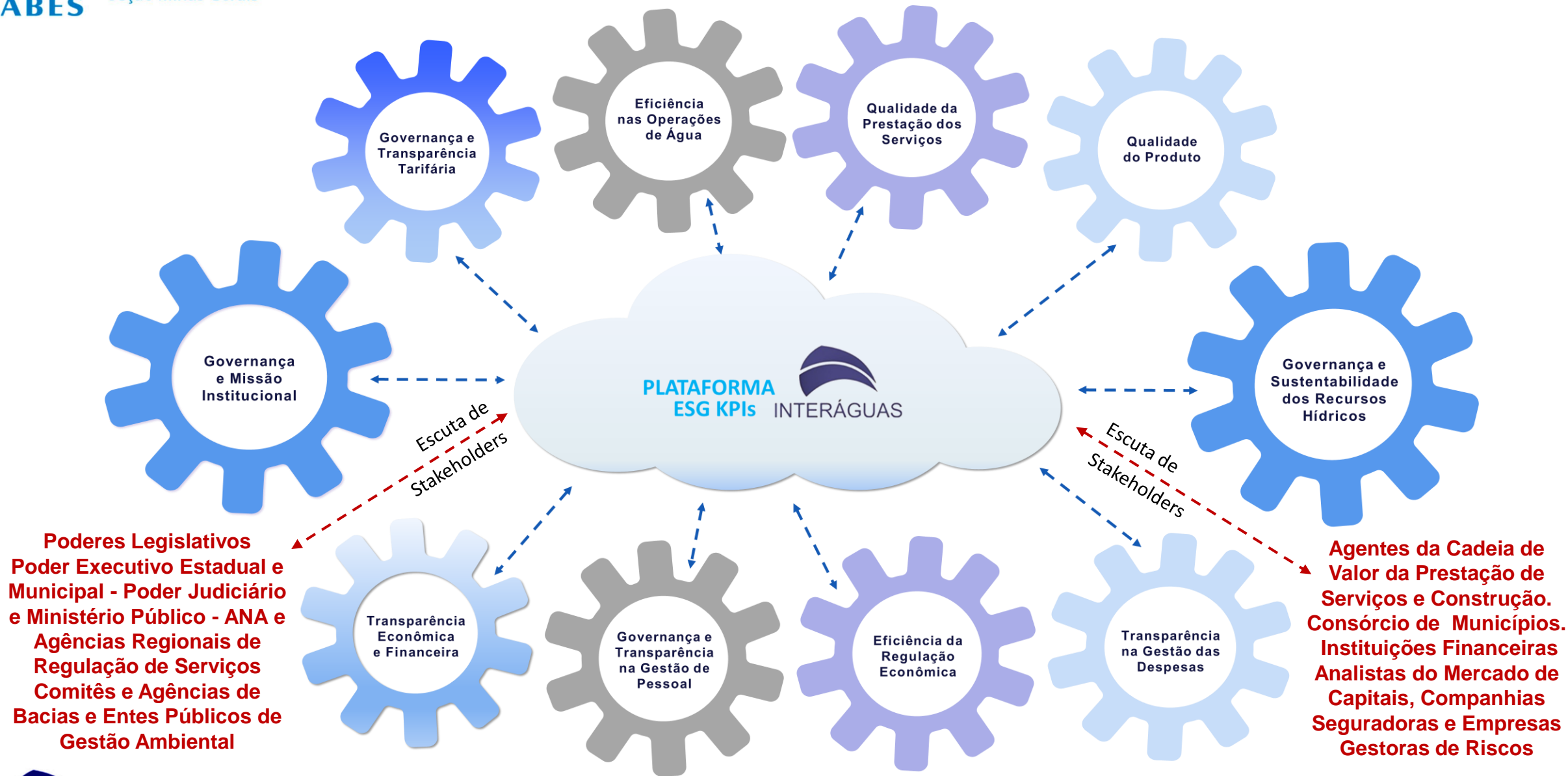


\*Fonte: Plataforma ESG KPIS INTERÁGUAS --SNIS 2020

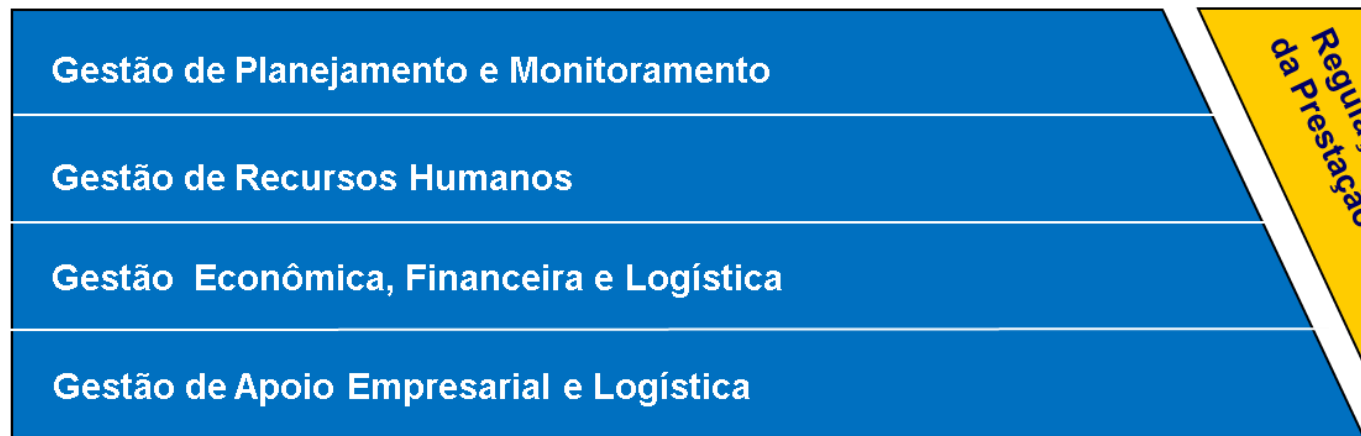




\*Fonte: Relatório Sustentabilidade COPASA 2021



## Processos de Apoio à Gestão dos Serviços



## Gestão de Riscos de Governança

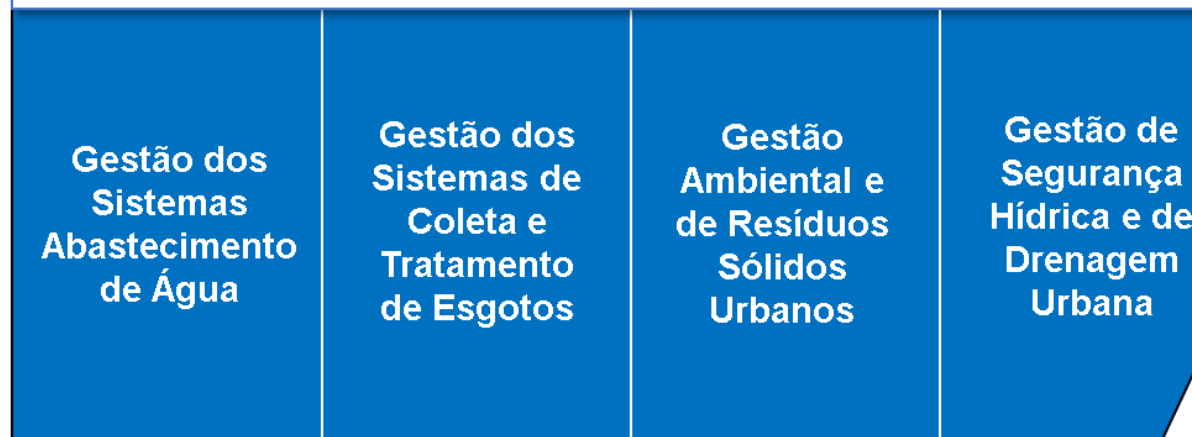


Legisladores  
Reguladores  
Rec. Hídricos  
Meio ambiente  
BNDES  
Imprensa  
MDR-SNS  
CAIXA  
Regional de Saneamento

## EIXO DA CRIAÇÃO DA VALOR ESG

## Escuta de Stakeholders Internos e Externos

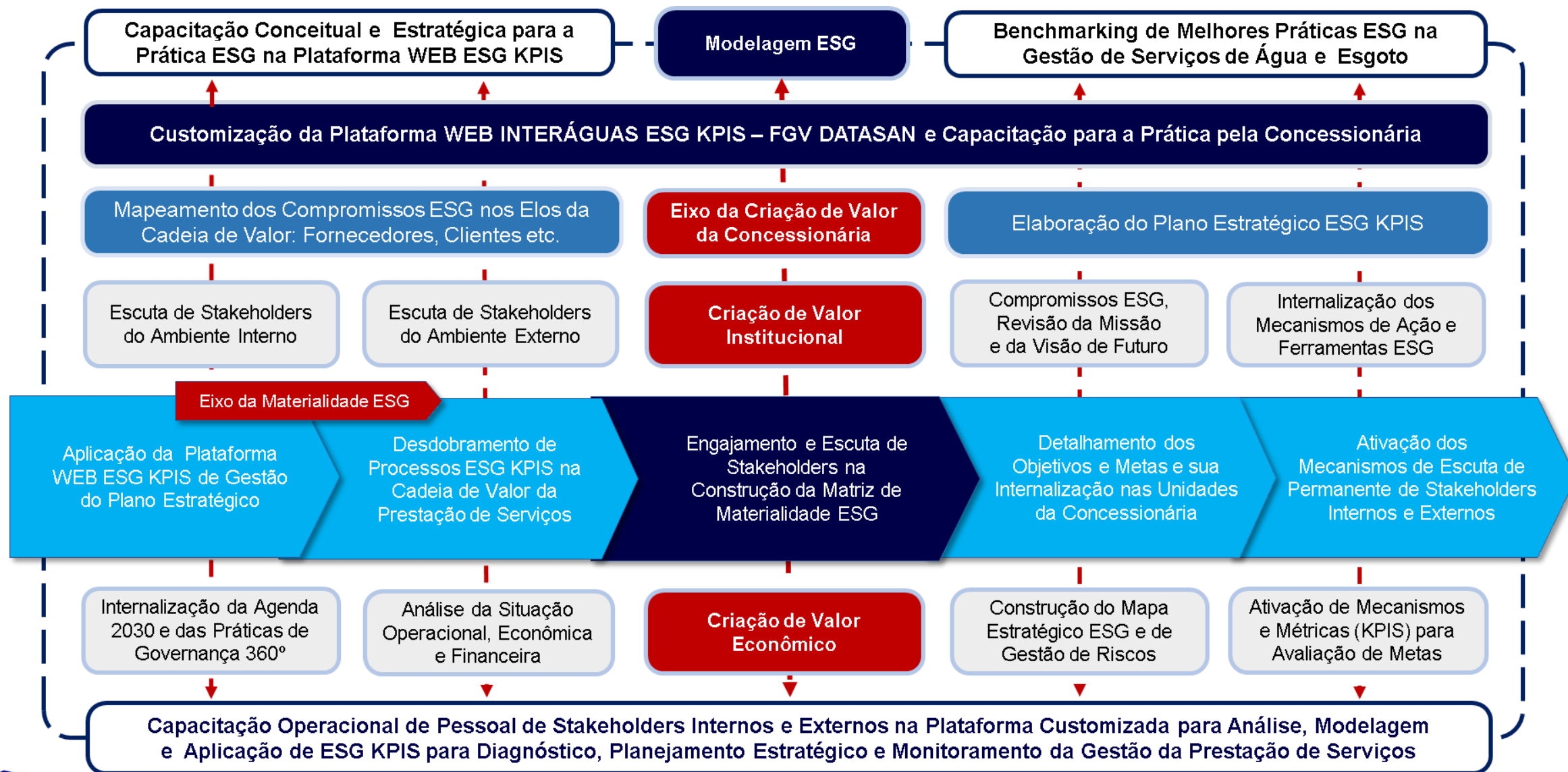
## USUÁRIOS



Consórcio Intermunicipal  
Município  
Sec. Saúde  
Sindicatos  
OSCIPs  
MPE/TCE  
Empregados  
Fornecedores  
Investidores etc.

## Processos Finalísticos da Gestão dos Serviços

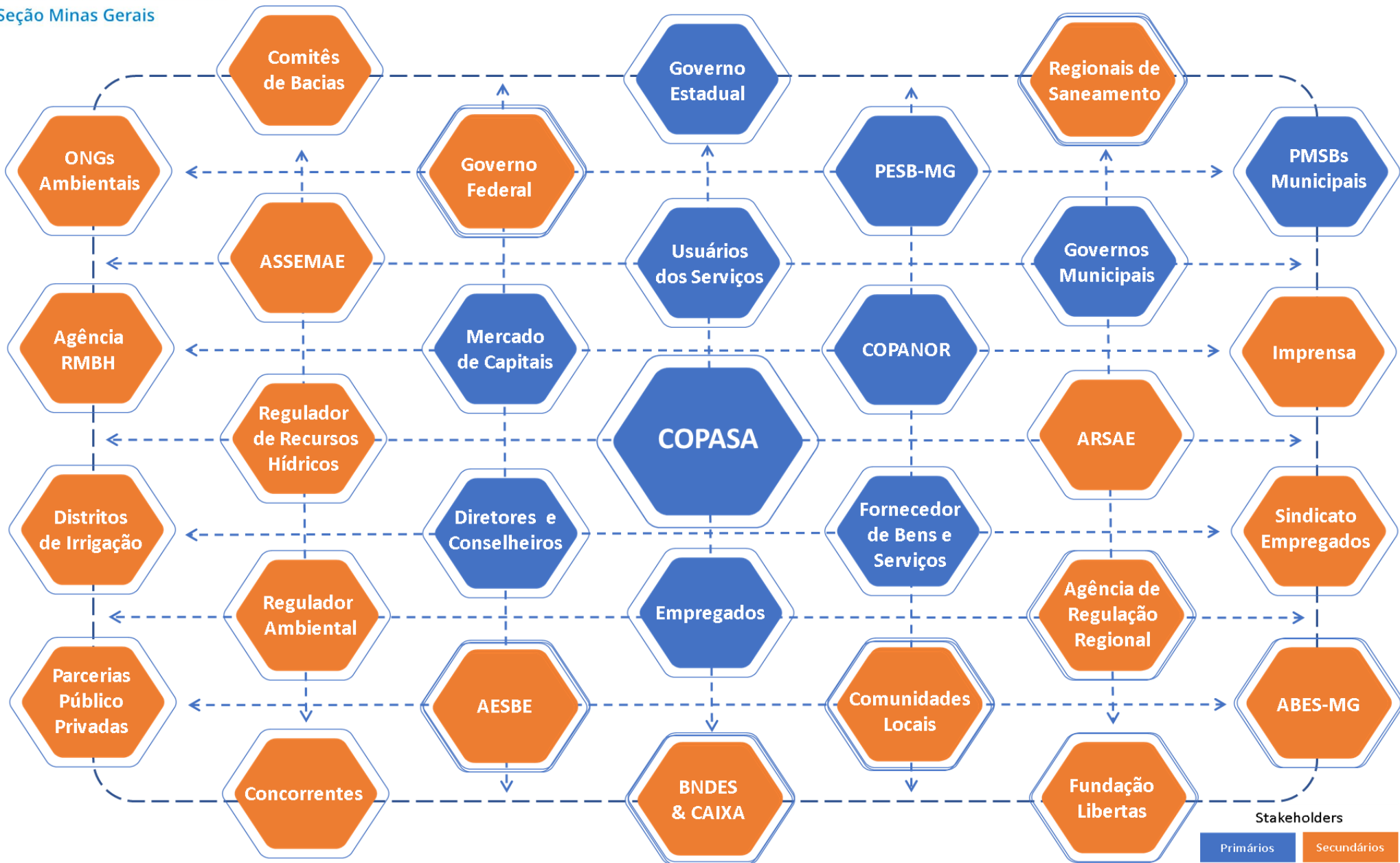
## Gestão de Riscos Socioambientais



\*Fonte: Plataforma ESG KPIS INTERÁGUAS









Cadeia de Alimentos	Unidade	Average Water Footprint (litros de água)
Abóbora	1 kg	240
Açúcar de Cana	1 kg	1.500
Alface	1 kg	130
Amendoim em Casca	1 kg	3.100
Arroz	1 kg	3.400
Azeitona	1 kg	4.400
Banana	1 kg	860
Batata	1 kg	250
Café	Chícara 125 ml	140
Carne Bovina (Beef)	1 kg	15.500
Carne de Frango	1 kg	3.900
Carne de Porco	1 kg	4.800
Cerveja	Copo 250 ml	75
Chá	Copo 250 ml	30
Chocolate	1 kg	24.000
Fruit of Palm Tree	1 kg	3.000
Laranja	1 kg	460
Leite	Copo 250 ml	250
Manga	1 kg	1.600
Milho	1 kg	900
Pão de Trigo	1 kg	1.300
Pêssego-Nectarina	1 kg	1.200
Queijo	1 kg	5.000
Repolho	1 kg	1.300
Tomate	1 kg	180

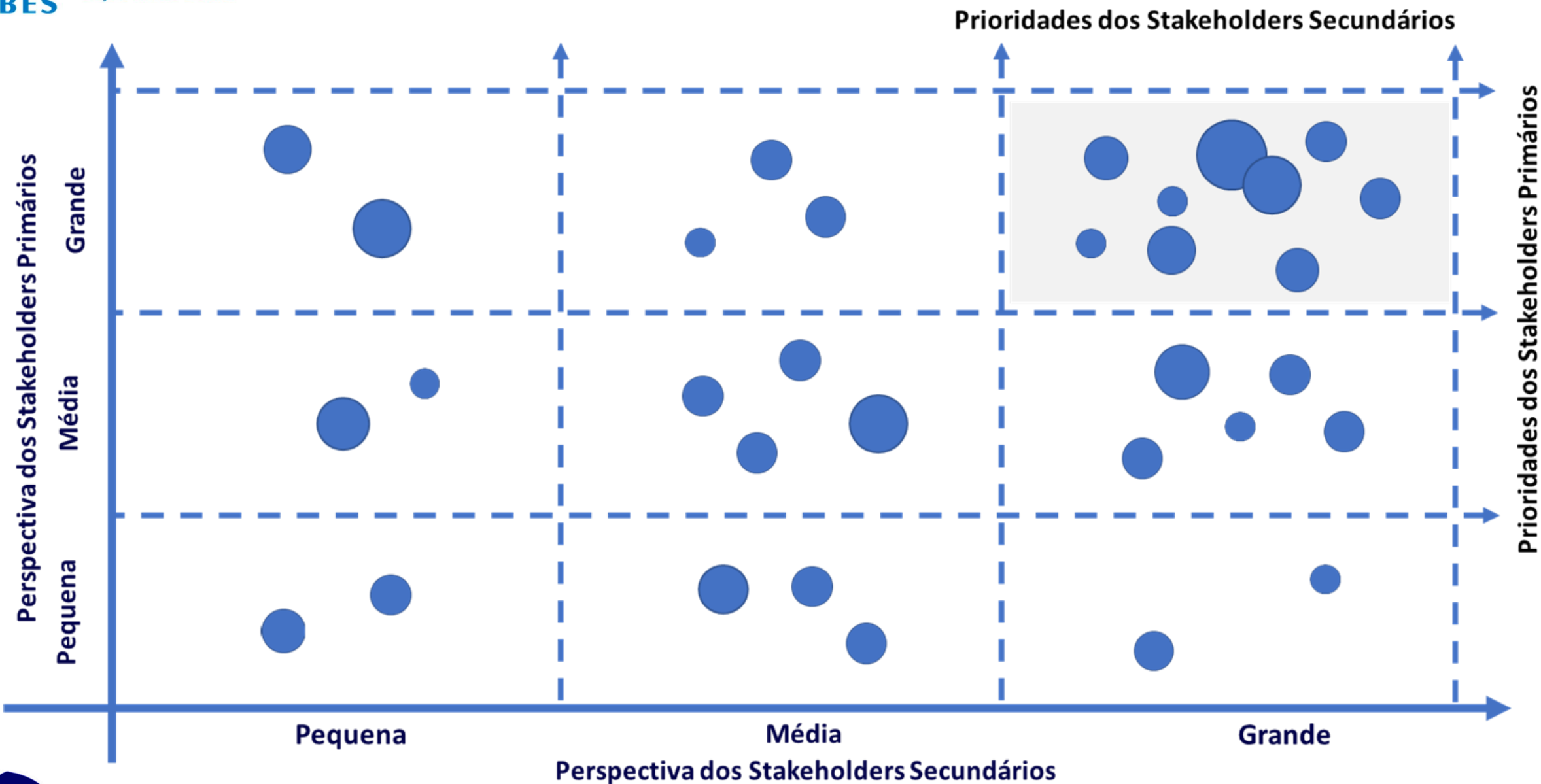
(\*) Fonte: The Water Footprint of Food. Arjen Y. Hoekstra, Twente Water Centre, University of Twente, The Netherlands



FONTES DE MATERIALIDADE ESG			ESCUTA DE STAKEHOLDERS PRIMÁRIOS								
CÓDIGO	INDICADOR	MÉTRICA	Usuários	Acionista Controlador	Investidores BOVESPA	Diretores e Empregados	Serviços de Resíduos Sólidos	Concorrentes Empresas de Saneamento	Fornecedores de Bens e Serviços	BNDES CAIXA	...
IN-055	Índice de Atendimento Total com Serviços de água	%									
IN-015	Índice de Atendimento com Coleta de Esgoto	%									
IN-013	Índice de Perdas de Faturamento	%									
IN-051	Índice de Perdas por Ligação	(l/dia)/lig									
IN-049	Índice de Perdas na Distribuição	%									
IN-050	Índice Bruto de Perdas Lineares	m3/(dia.km)									
IN-028	Índice de Faturamento de Água	%									



FONTES DE MATERIALIDADE ESG			ESCUTA DE STAKEHOLDERS SECUNDÁRIOS								
CÓDIGO	INDICADOR	MÉTRICA	Poder Concedente (Municípios)	Agências de Regulação	Ministério Des. Regional	Secretaria Meio Ambiente	AMM e Consórcios InterMunicipais	ABES, AESBE, ASSEMAE	Sindicatos e ONGs	IMPrensa	...
IN-055	Índice de Atendimento Total com Serviços de água	%									
IN-015	Índice de Atendimento com Coleta de Esgoto	%									
IN-013	Índice de Perdas de Faturamento	%									
IN-051	Índice de Perdas por Ligação	(l/dia)/lig									
IN-049	Índice de Perdas na Distribuição	%									
IN-050	Índice Bruto de Perdas Lineares	m3/(dia.km)									
IN-028	Índice de Faturamento de Água	%									





[www.interaguas.org](http://www.interaguas.org)

**Eng. José Nelson Almeida Machado**  
**Vice-Presidente de Gestão de Saneamento da INTERÁGUAS**

**Adm. José Antônio Campos Chaves**  
**Presidente do Conselho Diretor da INTERÁGUAS**